

ПАСПОРТ ИЗДЕЛИЯ

светильников Navigator серии NEL

Navigator

Внимание! Перед установкой и использованием светильника внимательно прочитайте инструкцию и сохраняйте ее до конца эксплуатации!

ОБЩИЕ СВЕДЕНИЯ

Светильники серии NEL торговой марки Navigator с люминесцентными лампами предназначены для работы в сети переменного тока с номинальным напряжением 230 В и частотой 50 Гц. Светильник может использоваться только для внутреннего освещения в жилых или офисных помещениях. Светильник предназначен для работы при температуре окружающей среды от 0 до +45°C и относительной влажности не выше 85%.

ИНФОРМАЦИЯ ПО БЕЗОПАСНОСТИ

Для установки и подключения светильников, не имеющих в комплекте сетевого провода с вилкой, обратитесь к квалифицированному электрику.

- Светильник следует размещать вдали от химических активных сред, горючих или легковоспламеняющихся материалов.
- Не устанавливайте светильник на сырую или проводящую электрический ток поверхность.
- Проверьте конвекцию воздуха на месте монтажа светильника во избежание перегрева.
- Регулярно проверяйте все электрические соединения и целостность изоляции сетевых и соединительных кабелей.
- Эксплуатация светильника с поврежденными корпусом и/или изоляции сетевых и соединительных кабелей строго запрещена.
- Перед включением светильника убедитесь, что все токоведущие части и электрические соединения надежно защищены от попадания влаги.
- При обнаружении неисправности, обесточьте светильник и обратитесь к квалифицированному электрику для выявления причины.
- При выходе из строя светильника в течение гарантийного срока, его можно обменять по гарантии в точке продажи. При выходе из строя светильника после истечения срока службы, утилизировать его согласно пункту об утилизации настоящего паспорта.

ПОДГОТОВКА СВЕТИЛЬНИКА К РАБОТЕ (рис.1 и рис.2)

- Распакуйте светильник и убедитесь в отсутствии повреждений корпуса, люминесцентной лампы, рассеивателя, изоляции сетевого и соединительного кабелей, если они входят в комплект.
- Для крепления светильника к выбранной поверхности используйте крепежные изделия, предлагаемые в комплекте со светильником.
- Для установки и подключения светильников, не имеющих в комплекте сетевого кабеля с вилкой, обратитесь к квалифицированному электрику. Светильники такого типа предназначены для подключения только к стационарной электрической проводке.
- Вставьте до упора штекер сетевого кабеля в соответствующий разъем на корпусе светильника.
- Вставьте до упора вилку сетевого кабеля в розетку бытовой электрической сети.
- Переведите выключатель на корпусе светильника в положение «Включено».
- После завершения использования светильника переведите выключатель на корпусе светильника в положение «Выключено».

УСТАНОВКА И СМЕНА ЛЮМИНЕСЦЕНТНОЙ ЛАМПЫ (рис.3 и рис.4)

При необходимости смены люминесцентной лампы, отключите светильник от питающей сети. Для этого необходимо:

- перевести выключатель на корпусе светильника в положение «Выключено»;
- достать вилку сетевого кабеля из розетки бытовой электрической сети.

Для светильников, подключенных к стационарной проводке, необходимо полностью обесточить сегмент питающей сети,

к которому подключен светильник. Во избежание ошибок, обратитесь для этого к квалифицированному электрику.

- Дайте светильнику и лампе полностью остыть.
- Перед заменой лампы убедитесь в соответствии типа лампы и ее мощности параметрам светильника, указанным на его упаковке.
- Снимите рассеиватель, закрывающий лампу, если он предусмотрен конструкцией светильника.
- Аккуратно проверните люминесцентную лампу до выхода контактов цоколей лампы из зацепления с патронами светильника.
- Извлеките лампу из светильника.

Установка лампы, сборка светильника и его подключение производится в обратном порядке.

ХРАНЕНИЕ И ТРАНСПОРТИРОВКА

Хранить в упаковке производителя в помещениях с естественной вентиляцией при температуре от -25 до +50°C и относительной влажности не более 80%. Не допускать воздействия влаги.

Транспортировать в упаковке производителя любым видом транспорта, при условии защиты от механических повреждений и непосредственного воздействия атмосферных осадков.

ГАРАНТИЙНЫЕ ОБЯЗАТЕЛЬСТВА

Поставщик обязуется безвозмездно отремонтировать или заменить светильник, вышедший из строя в течение гарантийного срока при соблюдении правил эксплуатации.

В случае обнаружения неисправности светильника до истечения гарантийного срока следует обратиться по месту покупки светильника, замена светильника происходит по предъявлении покупателем документа, подтверждающего дату покупки.

Выход из строя люминесцентных ламп браком не является.

Гарантийный срок эксплуатации 12 месяцев.

Дата производства нанесена на корпусе светильника в формате СНММГГ, где первые две буквы обозначают код завода-изготовителя, ММ – месяц изготовления, ГГ – год.

УТИЛИЗАЦИЯ

Отработавшую лампу необходимо передать для дальнейшей утилизации в специализированные организации, лицензированные местными органами власти. Информацию о таких специализированных организациях можно найти на сайте <http://www.greenpeace.org/russia/ru/> или узнать в местных органах управления.

СЕРТИФИКАЦИЯ

Товар сертифицирован согласно действующим Техническим Регламентам Таможенного Союза. Информация о сертификации нанесена на индивидуальной упаковке.

ИНФОРМАЦИЯ ОБ ИЗГОТОВИТЕЛЕ

Сделано в Китае. Изготовитель: «CH LIGHTING TECHNOLOGY CO., LTD», CH Industrial Park, Xietang Town, Shangyu Area, Shaoxing City, Zhejiang Province, China. «СИЗИЧ ЛАЙТИНГ ТЕХНОЛОДЖИ КО, ЛТД.», Сизич Индустриал Парк, Ксиетанг Таун, Шангью Эйриа, Шаоксинг Сити, Жезьянг Провинс, Китай. Уполномоченная организация/импортер: ООО «БТЛ», 125445, Россия, г. Москва, ул. Смольная, д. 24А, этаж 10, часть пом. №3.

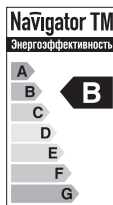
Производитель оставляет за собой право вносить в конструкцию изделия технические изменения и усовершенствования, не ухудшающие технические характеристики изделия.

ДАТА ПРОИЗВОДСТВА:

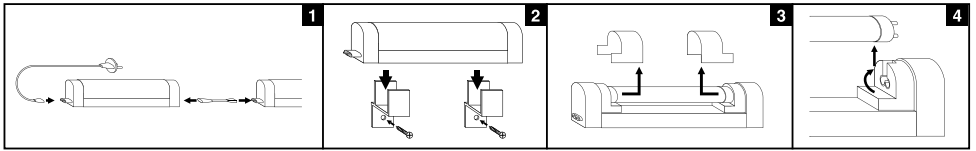
ЕАС

www.navigator-light.ru

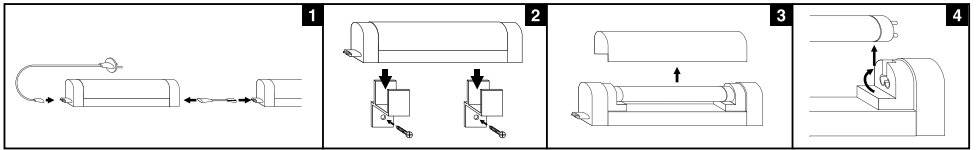
Светильник
укомплектован
люминесцентной
лампой



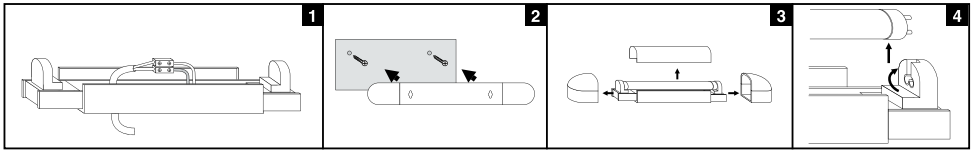
Модель NEL-A1



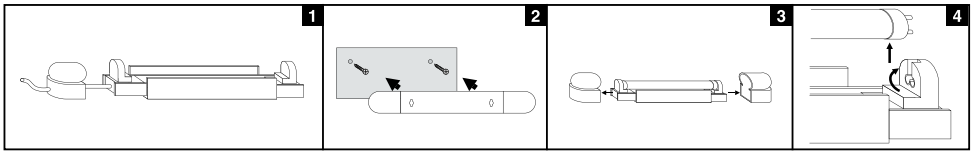
Модель NEL-A2, NEL-B2



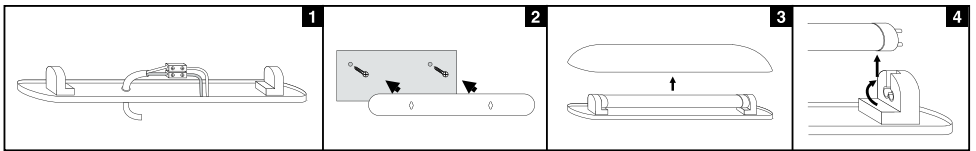
Модель NEL-C2



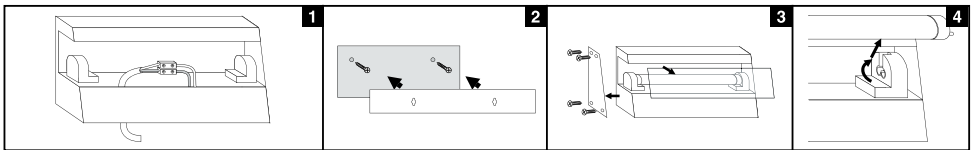
Модель NEL-D1



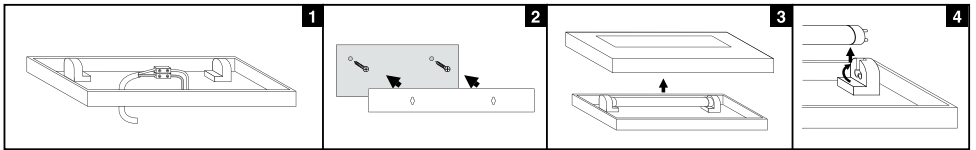
Модель NEL-E2



Модель NEL-F2



Модель NEL-G2



Модель NEL-H2

